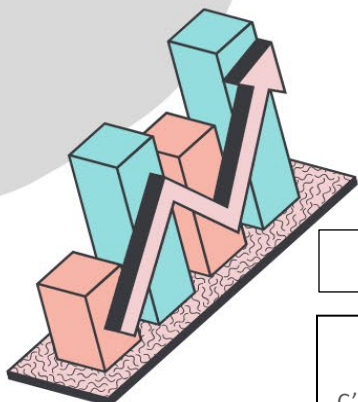


RAYHANA MSADEK



Rayhana Msadek est une spécialiste de la science des données et de l'intelligence artificielle. Originaire de la Tunisie, elle a notamment complété une maîtrise en informatique à l'UQAC. Cette passionnée, qui voit le potentiel d'utilité sociale de son domaine, a également participé à la mise en place de plusieurs startups numériques.



DOMAINE DE L'ENTREPRENEURIAT NUMÉRIQUE

L'INTELLIGENCE ARTIFICIELLE

C'est « l'ensemble des théories et des techniques mises en œuvre en vue de réaliser des machines capables de simuler l'intelligence humaine ».

(Encyclopédie Larousse en ligne)

En termes simples, l'intelligence artificielle (IA) fait référence à des systèmes ou des machines qui imitent l'intelligence humaine pour effectuer des tâches. L'IA permet à un ordinateur d'imiter le comportement humain d'une manière ou d'une autre.

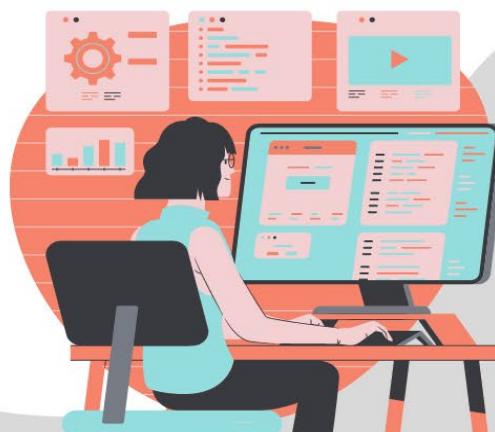
LA SCIENCE DES DONNÉES, À QUOI ÇA SERT?

La science des données est un sous-ensemble de l'IA qui convertit les données en connaissances utiles. Elle permet, d'un certain point de vue, de donner de la valeur aux données.

Par exemple, un commerçant pourrait appliquer la science des données aux informations de son point de vente pour prédire les achats futurs de ses clients et sélectionner des produits personnalisés qui lui permettront d'augmenter son volume de ventes et conséquemment, ses profits.

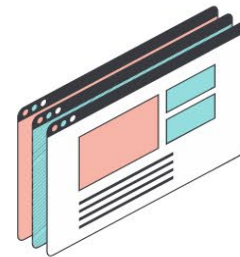
QU'EST-CE QU'UNE STARTUP?

Jeune pousse en français, une *startup* est une entreprise innovante nouvellement créée avec un très fort potentiel de croissance économique. Sa phase de recherche et développement de produits innovants, de tests d'idée, de validation de technologie ou de modèle économique est plus ou moins longue et son risque d'échec est très supérieur à celui d'autres entreprises, par son caractère novateur, sa petite taille et son manque de visibilité.



Après avoir visionné l'entrevue

QUESTIONS



QUE FAUT-IL METTRE EN PLACE POUR RÉUSSIR LE LANCEMENT D'UNE ENTREPRISE?

QUELS SONT LES IMPACTS SOCIAUX POSITIFS POSSIBLES LIÉS À UNE CARRIÈRE EN INGÉNIERIE, EN RECHERCHE OU EN INFORMATIQUE?

SELON TOI, L'IA EST-ELLE UNE MENACE POUR LE MARCHÉ DU TRAVAIL?

DISCUSSION

QUE CE SOIT POUR TE PROPOSER UNE NOUVELLE SÉRIE QUI POURRAIT T'INTÉRESSER SUR *NETFLIX* OU POUR TE SUGGÉRER UNE CHANSON QUE TU POURRAIS APPRÉCIER SUR *SPOTIFY*, L'INTELLIGENCE ARTIFICIELLE EST PARTOUT AUTOUR DE TOI.

CONSIDÉRANT CELA, CROIS-TU QUE L'IA AMÉLIORE LE MONDE DANS LEQUEL NOUS VIVONS?



Développement
économique Canada
pour les régions du Québec

Canada Economic
Development
for Quebec Regions

co lab
Innovation sociale et
culture numérique