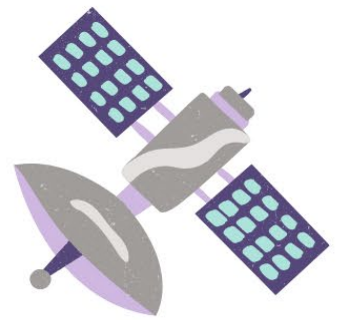




FARAH ALIBAY



Farah Alibay est ingénieure en aérospatiale. Depuis quelques années, la scientifique, qui a grandi à Joliette, travaille au *Jet Propulsion Laboratory* (JPL) de la NASA à Los Angeles. Elle a réussi à se tailler une place dans ce centre de recherche qui dispose d'une expertise sans équivalent dans le domaine des missions spatiales robotiques. Petit à petit, la planète Mars nous révèle ses secrets et le travail de la Québécoise y contribue directement.



DOMAINES DES SCIENCES, DES TECHNOLOGIES, DE L'INGÉNIERIE, DES MATHÉMATIQUES ET DU NUMÉRIQUE

TESTE TES CONNAISSANCES

1. Combien de types de génie existe-t-il?
A) 5
B) 10
C) 20
2. Quelle est la représentation des femmes en génie?
A) 5 %
B) 21 %
C) 43 %

Pour en connaître davantage :
<https://www.placepourtoi.ca/>

RÉPONSES : 1. C) ET 2. B)

MISSION MARS 2020

PERSEVERANCE est un astromobile ou *rover* développé par la NASA et déployé sur le sol martien afin d'en étudier la surface et d'en recueillir des échantillons. L'objectif est aussi de préparer à une future exploration humaine sur Mars.

INGENUITY est un petit hélicoptère d'un peu moins de deux kilogrammes accompagnant *Perseverance* dans ses expériences sur le sol de la planète Mars.

Compte tenu de la distance entre la Terre et Mars, il n'est pas possible pour un opérateur sur Terre, comme Farah Alibay, de contrôler le *rover* ou l'hélicoptère en vol : un signal radio met en moyenne douze minutes pour parvenir jusqu'à sa destination.

LA PROGRAMMATION DEVIENT ALORS UN ENJEU NUMÉRIQUE TRÈS IMPORTANT!

QU'EST-CE QUE LE GÉNIE AÉROSPATIAL?

L'ingénieur en aérospatiale est le spécialiste de tout ce qui vole, c'est celui qui nous lance vers le ciel! Il travaille à la conception, l'élaboration, l'essai et le développement d'aéronefs et des produits qui y sont associés. Ses tâches incluent autant le design d'un appareil que les trajectoires que celui-ci effectuera en vol.



Après avoir visionné l'entrevue



QUESTIONS

SELON TOI, POURQUOI EST-CE IMPORTANT D'ÊTRE EXPOSÉ À DES MODÈLES QUI NOUS RESSEMBLENT OU À QUI NOUS POUVONS NOUS IDENTIFIER?



ÊTRE DIFFÉRENT DES AUTRES, EST-CE UN LEVIER OU UN OBSTACLE?

DANS UN CHEMINEMENT PROFESSIONNEL COMME CELUI DE FARAH ALIBAY, QUELLE EST LA PLACE DU TRAVAIL D'ÉQUIPE?



DISCUSSION

SELON TOI, QU'EST-CE QUI REND UN RÊVE IMPOSSIBLE À RÉALISER?

QUAND ON ENTREPREND UN PROJET, QU'EST-CE QUI PEUT NOUS FAIRE PEUR?

QUELLES SONT LES SOLUTIONS POSSIBLES POUR ARRIVER À ATTEINDRE NOS OBJECTIFS?

